

한국일차보건의료학회 2020 겨울 학술대회

다학제와 네트워크를 통한 지역사회통합돌봄

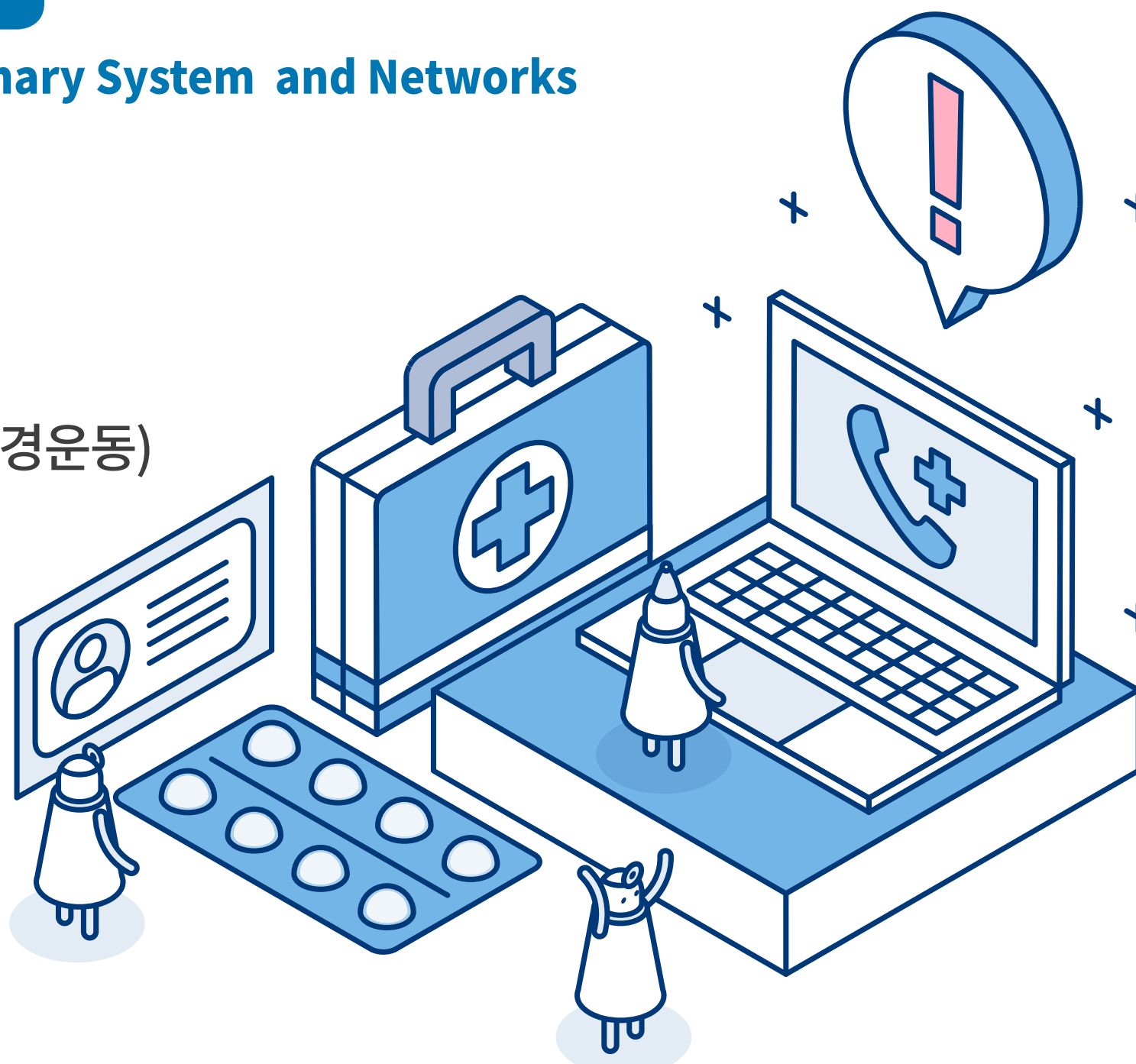
Community Integrated Care through Multidisciplinary System and Networks

일 정 | 2020년 12월 19일(토) 14:00~18:40

방 법 | 비대면 (온라인 유튜브 생중계 및 Zoom)

장 소 | 서울 종로구 삼일대로 469 서원빌딩 1402호(경운동)
- 안국역 5번 출구

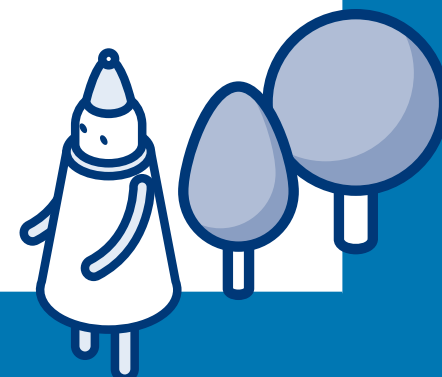
주 최 | 한국일차보건의료학회



세부일정

사회 : 김정애 교육이사 (대한간호협회 정책국 전문위원)

일정	연자	내용	비고
학술대회 Global Academic Conference for Primary Care			
학술대회 개회사	임종한 학회장 (인하대학교 교수)		
Session I Conference & Plenary	Dr. David B. Duong, MD, MPH (Director, Program in Global Primary Care and Social Change Harvard Medical School)	Reimagining the Future of Primary Healthcare - A Partnership between Harvard Medical School and KAPHC	영상강의
		MOU and next steps of collaboration-activities with Center for Priamry Care, Harvard Medical School	진행 : 장숙량 수석부회장 (중앙대학교 교수)
		Coffee Break	
Session II Preconference	Hwa-young Lee Ph.D (Harvard T.H. Chan School of Public Health)	Quality of primary care in developing countries	
		Q & A	
		Coffee Break	
Session III 통합돌봄에 관한 다학제 라운드테이블	패널: 김정애(대한간호협회 정책국 전문위원) 심희준(청년한의사회 이사) 윤선희(부천약사회 회장) 정민숙(대한치위생협회 감사) 전병진(대한작업치료사협회 회장) 조규석(부천의료사회협 부이사장), 이상 가나다순		좌장 : 장숙량 수석부회장 (중앙대학교 교수) 홍승권 학술이사 (카톨릭대학교 교수)
		Coffee Break	
한국일차보건의료학회 정기 총회			
	임종한 학회장 (인하대학교 교수)	성원보고 및 총회선포	
	황지원 총무이사 (경동대학교 교수)	2019~2020 사업 및 회계보고	
		2021 사업계획 및 예산보고	
		임원유임 및 변동보고, 정관변경(안) 보고	
	임종한 학회장 (인하대학교 교수)	총회 안건별 승인	
		폐회 선언	



사전등록 안내

사전등록 방법 | 한국일차보건의료학회 홈페이지(<http://www.koreanaphc.or.kr/>) 학회소식 공지글 참조

사전등록비 | 비회원 3만원, 정회원 무료

※ 정회원(연회원) : 매년 1월1일~12월31일 연회비를 납부해주신 분들입니다.

연회비 | 일반회원 3만원, 시민회원 1만원, 학생회원 무료

·입금계좌: 하나은행 576-910017-16905

·입금 시 입금자명을 '성명(학술대회)'으로 작성하여 주시기 바랍니다.

- 사전등록자에 한하여 이메일로 온라인 학술대회 접속링크 전달

문의

