

모시는 글



안녕하십니까

신종인플루엔자 범 부처 사업단은 인플루엔자 R&D 연구의 활성화 및 인력 양성을 위해 ‘인플루엔자 및 백신 R&D 기본교육과정’과 ‘백신 임상시험 심화교육과정’ 프로그램을 성공적으로 운영하였습니다. 이번에는 ‘2012 실험실연구 심화교육과정’을 개최하여 R&D 현장에서 실험실 연구의 활성화와 역량 강화에 기여하고자 합니다. 기초 및 임상 실험실에서 경험이 많은 전문가를 강사로 모시고 수요조사에 드러난 중요한 주제들을 중심으로 체계적이고 실용적인 연구과정을 준비 하였습니다. 첫날에 생물안전, 바이러스 분리 및 배양, 바이러스 적정 법 및 2일차 염기서열 분석, 임상 실험실 진단을 위한 검체 채취, 신속 항원검사법 및 확진법(PCR) 등의 내용으로 구성하였습니다. 인플루엔자를 다루는 실험실 연구 현장에서 실질적인 도움이 될 수 있도록 교육과정을 편성한 본 심화교육과정에 실험실 연구 실무자, 경력자 및 기본교육과정 수료자 등 관심 있는 분들의 많은 참여를 바랍니다.

감사합니다.

2012년 8월

신종인플루엔자 범 부처 사업단장

김우주

찾아오시는 길



● 지하철 6호선 안암역 1번 출구 도보 3분 ● 버스 04번, 111번, 100번, 144번, 163번, 273번, 1111번, 1212번

주최 TEPIK 신종인플루엔자 범 부처 사업단
TRANS-GOVERNMENTAL ENTERPRISE FOR
PANDEMIC INFLUENZA IN KOREA

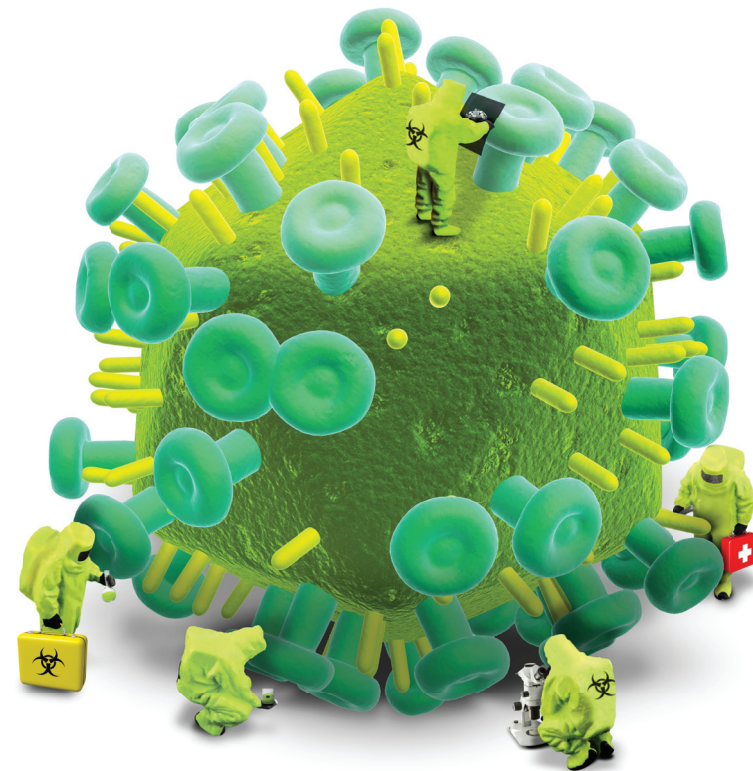
KOREA UNIVERSITY 고려대학교

후원 보건복지부 KHIDI
한국보건산업진흥원

주관 TEPIK 신종인플루엔자 범 부처 사업단
TRANS-GOVERNMENTAL ENTERPRISE FOR
PANDEMIC INFLUENZA IN KOREA

KOREA UNIVERSITY 고려대학교

KBPV 병원성바이러스은행
Korea Bank for Pathogenic Viruses



2012 인플루엔자 및 인플루엔자 백신 R&D
전문가 심화교육 - 실험실 연구

TEPIK 신종인플루엔자 범 부처 사업단
TRANS-GOVERNMENTAL ENTERPRISE FOR
PANDEMIC INFLUENZA IN KOREA

교육시간표 / 신청안내

1기 8월 9일(목) ~ 10일(금) / 2기 8월 16일(목) ~ 17일(금)

1일차 8월 9일(목) / 8월 16일(목)

시간	교과목	주요 학습내용	강사 (소속)	분
09:00 ~ 09:10	교육과정 소개	• 교육과정 목표 및 의의	김우주 교수 (신종인플루엔자 범 부처 사업단)	10
09:10 ~ 10:00	생물안전	• 생물안전에 관한 일반사항 • 연구수행에 필요한 생물안전기법	유천권 과장 (질병관리본부 생물안전평가과)	50
10:00 ~ 12:00	바이러스 분리 및 배양	• 자연 및 임상시료에서 인플루엔자바이러스의 순수 분리기법 • 세포주 및 유정란에서 인플루엔자바이러스의 대량 배양기법	김정기 교수 (고려대학교 약학대학)	120
12:00 ~ 13:30	점 심			90
13:30 ~ 17:00	바이러스 적정법	• 헤마글루티닌(HA) 적정법 • 세포반수감염용량(TCID50) 적정법 • 유정란 반수감염용량(EID50) 적정법	송대섭 박사 (한국생명공학연구원)	210

- **교육대상** 실험실 연구 실무자, 실험실 연구 경력자, 기본교육과정 수료자 등
- **교육신청** 홈페이지 www.tepik.or.kr → 교육광장 → 교육과정을 통하여 온라인 신청

- **신청기간** 2012년 7월 16일(월) ~ 8월 3일(금)
- **교육장소** 고려대학교 의과대학 4층 학생 실습실 / 본관 4층 강의실
※ 추후 장소가 변경될 수 있습니다.
- **교육비** 무료
- **교육인원** 30명 / 기수

- **문의사항** 교육협력팀
전화 02. 2626. 2432~3/2429
팩스 02.2626.2466
이메일 education@tepik.or.kr

2일차 8월 10일(금) / 8월 17일(금)

시간	교과목	주요 학습내용	강사 (소속)	분
09:00 ~ 12:00	염기서열 분석	• HA 및 NA 유전자의 PCR을 이용한 인플루엔자바이러스 아형 분석 기법 • 내부 유전자(internal gene) 절편의 염기서열 분석 기법	최영기 교수 (충북대학교 의과대학)	180
12:00 ~ 13:30	점 심			90
13:30 ~ 14:30	호흡기바이러스의 임상실험실 진단 I	• 호흡기 검체 채취 방법 • Swab의 종류 및 운반배양액 • 신속항원검사법	임채승 교수 (고려대학교 의과대학)	60
14:30 ~ 17:00	호흡기바이러스의 임상실험실 진단 II	• 호흡기바이러스 신속배양법(shell vial method) • 핵산추출방법 • Conventional multi-plex RT-PCR • Real-time multi-plex RT-PCR	이창규 교수 (고려대학교 의과대학)	150

※ 강의순서 및 강사는 사정에 따라 변경될 수 있습니다.